

Línea profesional_

CANADÁ

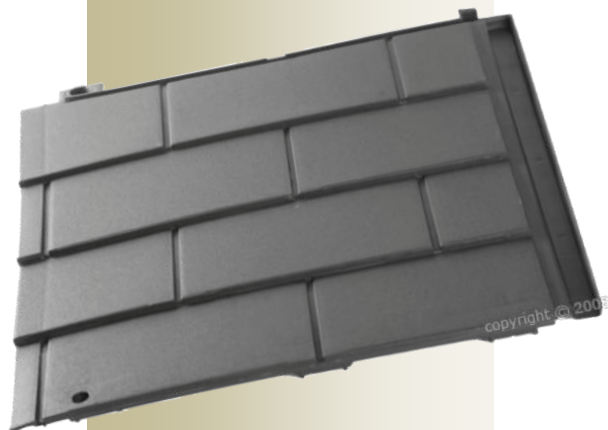


C/ Plomo 10. Pol. Ind. San Ildefonso

28450 Collado Mediano – Madrid

info@roofy.es - 91 855 82 44





MODELO	CODIGO
Estándar	CA.CST
Envejecido	CA.CAN
Tradicional	CA.TRA
Col. especiales	CA.CSP
Metálico	CA.CME
RoofyGlass	CA.TRG



Nº piezas por paquete	10
M ² por paquete	1,82
Peso por m ²	3,70 kg

Línea de cumbre

Línea de pendiente	ml	0,375	0,73	1,08	1,43	1,78	2,13	2,48	2,83	3,18	3,53	3,88	4,23	4,58	4,93	5,28	5,63	5,98	6,33
	0,365	1	2	3	4	5	6	7	8	9	10	11	12	13	14	15	16	17	18
0,72	2	4	6	8	10	12	14	16	18	20	22	24	26	28	30	32	34	36	
1,08	3	6	9	12	15	18	21	24	27	30	33	36	39	42	45	48	51	54	
1,43	4	8	12	16	20	24	28	32	36	40	44	48	52	56	60	64	68	72	
1,79	5	10	15	20	25	30	35	40	45	50	55	60	65	70	75	80	85	90	
2,14	6	12	18	24	30	36	42	48	54	60	66	72	78	84	90	96	102	108	
2,50	7	14	21	28	35	42	49	56	63	70	77	84	91	98	105	112	119	126	
2,85	8	17	25	32	40	48	56	64	72	80	88	96	104	112	120	128	136	144	
3,21	9	19	28	37	46	54	63	72	81	90	99	108	117	126	135	144	153	162	
3,56	10	21	31	41	51	61	70	80	90	100	110	120	130	140	150	160	170	180	
3,92	11	23	34	45	56	67	78	88	99	110	121	132	143	154	165	176	187	198	
4,27	12	25	37	49	61	73	85	97	108	120	132	144	156	168	180	192	204	216	
4,63	13	27	40	53	66	79	92	105	117	130	143	156	169	182	195	208	221	234	
4,98	14	29	43	57	71	85	99	113	126	140	154	168	182	196	210	224	238	252	
5,34	15	31	46	61	76	91	106	121	136	150	165	180	195	210	225	240	255	270	

ACCESORIOS PARA EL MONTAJE

PIEZA	FOTO	CÓDIGO	CONCEPTO	LONGITUD
CUMBRERA		CL.PLANO	Plana	0,63 ml
		CL.T	Curva	0,41 ml
FRONTAL		FRCL 1	Plano para cumbrera curva	-
		FRCLT	Concha para cumbrera curva	-
		FRCL-SE	Para cumbrera plana	-
EMPALME		RCL.3	Para cumbrera de 3 vías	-
		RCL.4	Para cumbrera de 4 vías	-
CHAPA, AISLANTE Y TORNILLERIA		BO.10-13 TC	Remate lateral 10.13 color	1,95 ml
		BO.10-13 N	Remate lateral 10.13 negro	1,95 ml
		SCPF 11-6TC	Remate de fachada 6-11 color	1,95 ml
		SCPF 11-6N	Remate de fachada 6-11 negro	1,95 ml
		AT- AIRB	Aislante termo-acústico AIRBUR	1 m2
		TPF.200	Tapón primera fila (200 u)	-